

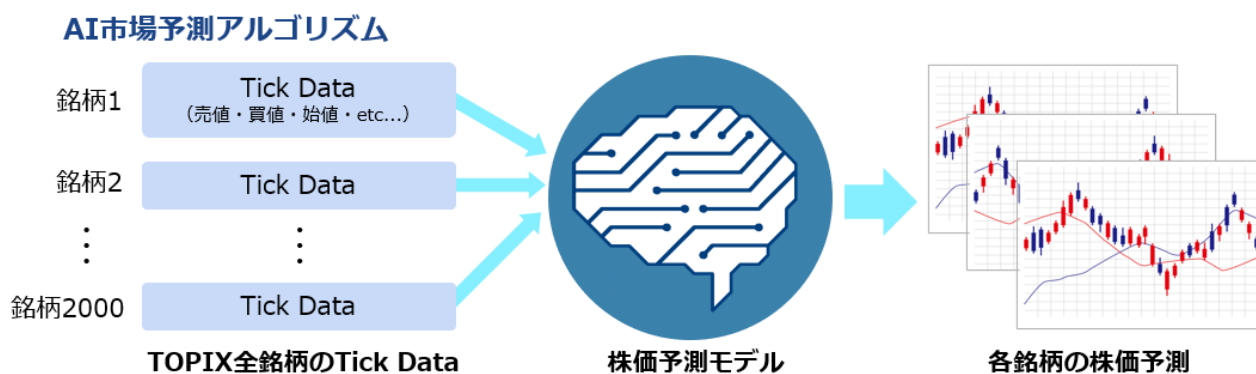
## ネットスマイル、AI 株式市場予測に関する特許を取得 ～AI が東証一部に上場する全銘柄の 30 分後の株価を示すシステムを開発～

人工知能による DX/DI ソリューション事業を展開するネットスマイル株式会社（代表取締役社長：齊藤福光、本社：東京都文京区、以下「ネットスマイル」）は、2021年4月1日に取引市場予測システムに関する特許を取得しましたのでお知らせします。

### ■特許概要

- ・特許番号：特許第 6861437 号
- ・発明の名称：取引市場予測システム、取引市場予測方法、および取引市場予測プログラム
- ・特許出願日：2018年7月10日
- ・特許取得日：2021年4月1日
- ・特許権者：東京都文京区湯島 4-1-11 南山堂ビル 3F  
ネットスマイル株式会社

「AI 株式市場予測」は、東証一部上場銘柄全ての板情報をリアルタイムで読み込み、30 分後の株価を予測するものです。既に S M B C 日興証券株式会社と共同で株式市場予測を実施しており、今後、予測する市場を為替市場及び債券市場に拡大する予定です。



弊社は、AI の最新技術を活用した DX・DI の開発・導入サポートを得意とし、多くの製品導入・コンサルティング実績を持つ先端テクノロジー企業として、今後も技術開発に積極的に取り組んでいきます。

(本件に関するお問い合わせ) ネットスマイル株式会社 広報担当 森脇／営業担当 小笠原  
E-mail : info@netsmile.jp

■ ネットスマイルについて

社 名 ネットスマイル株式会社

所 在 地 東京都文京区湯島 4 丁目 1-11

代 表 者 代表取締役 齊藤 福光

設 立 2013 年 10 月

資 本 金 260,000,000 円

U R L <https://netsmile.jp/>

事業内容 人工知能、機械学習シミュレーション、プログラムの開発・サポート  
主に、DI・DX・RPA、業務自動化、自動言語処理、チャットボット、投資向け AI  
コンピューター、シミュレーション、プログラムの開発・サポート  
数理学、技術計算、データ解析プログラムの開発・サポート